

We build a better future



■ De foto kan optionele uitrusting bevatten.

HYUNDAI LPG VORKHEFTRUCKS - Tier 4 Motor

35L/40L/45L/50L-7A

 **HYUNDAI**
HEAVY INDUSTRIES EUROPE



■ De foto kan optionele uitrusting bevatten.

Nieuwe norm voor vorkheftrucks

Met zijn 7A-serie introduceert Hyundai een nieuwe reeks van LPG vorkheftrucks. Uitstekend vermogen en uitstekende prestaties verbeteren uw rendement.



OPSS (Operator Presence Sensing System)

Het is niet mogelijk om de mast te laten kantelen of omhoog en omlaag te laten gaan wanneer de bestuurder niet in zijn normale positie zit.

De nieuwe meester op de werkvloer!

De soepele, efficiënte en ergonomisch doordachte 35L/40L/45L/50-7A serie werd ontworpen in functie van uw behoeften.



Krachtige motor

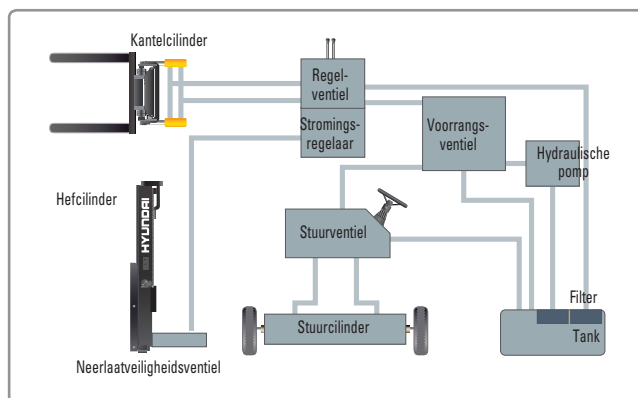
GM 4.3L V6 Motor

De GM4.3L V6-motor staat garant voor unieke prestaties en duurzaamheid; de motor heeft in de praktijk bewezen dat deze een meerwaarde voor de machine betekent. Met het vermogen van 70 kW kunnen alle werkzaamheden worden uitgevoerd, zelfs met speciale accessoires die veel vermogen vergen. (Voldoet aan EPA/CARB Tier-IV)

70 kW / 2300 tpm

Snelle en stabiele prestaties

U kunt de mast snel omhoog en omlaag brengen, alsook voor- en achterwaarts laten kantelen. Hierdoor presteert de truck optimaal bij het laden en lossen. Wanneer de truck volledig geladen is, wordt de snelheid waarmee de mast naar beneden komt nauwgezet gecontroleerd door het neerlaatventiel om de veiligheid te garanderen.



Geavanceerd hydraulisch systeem

Het nieuwste hydraulisch systeem met een grote capaciteit reageert snel tijdens het werken. Een geluidsarm regelventiel verhoogt zowel het rendement als de duurzaamheid.



Volledig hydraulisch aangedreven stuursysteem

Een hydraulisch stuursysteem garandeert altijd vlot en flexibel sturen. Het voorkomt een overmatige belasting en terugslag van het stuurwiel.

Hoog vermogen Laag geluidsniveau



■ De foto kan optionele uitrusting bevatten.



Grotere kantelhoek van de mast

Door gebruik te maken van de kantelhoek van de mast met 8 graden voorwaarts en 10 graden achterwaarts, kan de operator veiliger en sneller laden en lossen.

Hogere rijsnelheid en groter stijgvermogen

De krachtige motor met hoog vermogen zorgt voor een betere acceleratie, een beter gedrag op hellingen en een hogere rijsnelheid op ruw terrein of op een helling.



Stijgvermogen (geladen)

35L-7A : 40,5 %
40L-7A : 36,2 %
45L-7A : 31,6 %
50L-7A : 28,7 %

Rijsnelheid (ongeladen)

35L-7A : 23,8 km/u
40L-7A : 22,9 km/u
45L-7A : 22,9 km/u
50L-7A : 22,8 km/u

Ergonomisch ontworpen bestuurdersomgeving!

Het ergonomische ontwerp voorkomt vermoeidheid en verhoogt de efficiëntie van de operator.

Gebruiksvriendelijke meters en waterbestendig monitorpaneel



- 1 Parkeerremlamp
- 2 Richtingaanwijzers
- 3 Waarschuwinglamp motoroliepeil
- 4 Waarschuwinglamp transmissieolietemperatuur
- 5 Waarschuwinglamp acculading
- 6 Waarschuwinglamp luchtfilter
- 7 Verklikkerlicht werklamp
- 8 Veiligheidsgordelwaarschuwing
- 9 Koelwatertemperatuurmeter
- 10 OPSS-waarschuwing (optie)
- 11 Bedrijfsrenteller
- 12 Motorcontrolelamp



Makkelijk verstelbare zetel met vering

Een aantrekkelijke, verstelbare zetel op basis van een ergonomisch ontwerp, zorgt voor een groter comfort, hogere veiligheid en langere levensduur.



Een beter zicht voor veiliger werken

De operator kan veiliger en nauwkeuriger werken dankzij een mast die een ruimer zicht geeft.



Optimale positie van de pedalen

De ergonomisch ontworpen gas-, rem- en inchingpedalen zijn optimaal gepositioneerd voor een groter gebruiksgemak van de operator.



Bekerhouder en opbergvak

In de cabine is extra opbergruimte voorzien.



Snelle reactie van de bedieningshendels

Slechts een minimale inspanning van de operator is nodig voor een nauwkeurige, veilige en productieve bediening.



■ De foto kan optionele uitrusting bevatten.



Verstelbaar stuurwiel

Het stuurwiel met de claxon kan via een hendel aan de rechterkant aangepast worden, zodat de bestuurder een optimale positie kan innemen.



Makkelijke en veilige versnellingshendel

Met behulp van één enkele hendel links van de stuurkolom heeft de bestuurder snel en makkelijk controle over de snelheid en de rijrichting. De motor kan enkel gestart worden wanneer deze hendel in de neutrale stand staat.

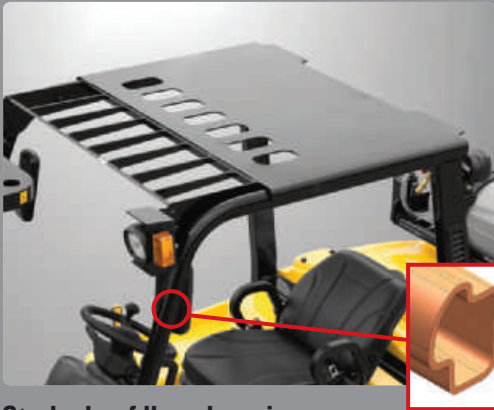


Hendel met multifunctionele schakelaar

De hendel met multifunctionele schakelaar bedient de lichten en claxon.

Veilig dankzij een grote duurzaamheid!

Veiligheid en duurzaamheid zijn prioritair bij het ontwerp van de uitrusting.



Sterke hoofdbescherming

De veilige hoofdbescherming voldoet aan de ISO6005 voorschriften en beschermt de operator tijdens gevaarlijke werkzaamheden.



Handrem

De handrem van het vastkliktype vergt minder inspanning van de operator om aan te trekken.

Bijzonder duurzame split-type aandrijfjas

De aandrijfjas met planetaire reductie levert vlot het gewenste koppel aan de aandrijfwielen.



Grote opstap en hendel

Een brede "open" opstap zorgt ervoor dat men de truck comfortabel en veilig kan betreden en verlaten.



Expansiebalg

De expansiebalg absorbeert trillingen en vermindert het geluid dat door het uitlaatsysteem geproduceerd wordt. Het vergroot tevens de levensduur van het uitlaatsysteem.



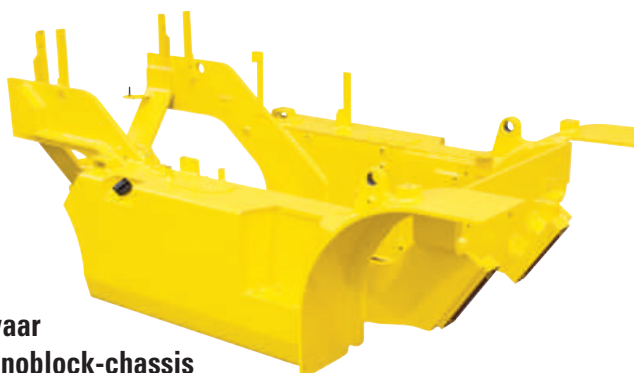
Elektrisch gecontroleerde luchtfilter

Een sensor van de luchtreiniger waarschuwt de bestuurder dat er een luchtfilter verstopt is, zodat deze vervangen kan worden voordat er schade optreedt.





■ De foto kan optionele uitrusting bevatten.



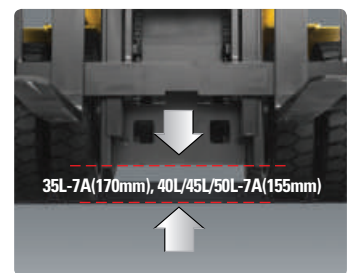
Zwaar monoblock-chassis

Het zware monoblock-chassis, dat ontworpen werd aan de hand van een nauwkeurige structurele analyse, garandeert duurzaamheid en veiligheid.



Heldere, afgeschermd koplampen

Heldere, afgeschermd koplampen zorgen voor een verhoogde zichtbaarheid in donkere werkruimten.



Bodemvrijheid

De motor en transmissie werden horizontaal gemonteerd en hoog in het chassis geplaatst om hoogwaardige onderdelen te beschermen tijdens werkzaamheden op onregelmatig terrein.

Gecentraliseerd ontwerp voor vlot onderhoud!

Alle onderdelen zijn makkelijk bereikbaar zijn en eenvoudig te onderhouden.



Makkelijk te vervangen luchtreiniger

De luchtfilter is makkelijk toegankelijk voor het reinigen of vervangen. (6 inch cycloontype)



Snelle toegang voor het dagelijks nakijken van de vloeistoffen



Onderhoudsvrije accu



Aluminium radiator met optimale bescherming tegen hitte



Eenvoudig te demonteren zijpaneel



Onderhoud elektriciteitssysteem

Diverse elektrische componenten zijn gecentraliseerd om het regelmatige onderhoud te verbeteren.



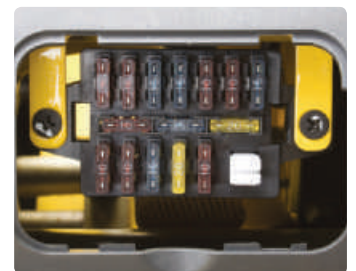
Snelle controle van de olie

Het T/M oliepeil kan makkelijk zonder demontage gecontroleerd worden.



Reservoir voor de remvloeistof

Zeer goed zichtbaar en makkelijk bereikbaar reservoir om de dagelijkse inspecties te vereenvoudigen.



Makkelijk toegankelijke zekeringhouder vereenvoudigt inspecties

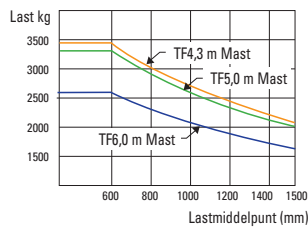
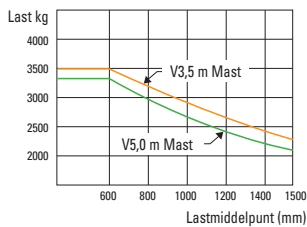
Mastspecificaties

Mast Type	Maximum vork-hoogte (mm)			Totale hoogte ingetrokken (mm)				Vrije hefhoogte (mm)				Kantel-hoek (graden)	Hefvermogen zonder side shift op 600 mm DV (kg)								Hefvermogen met side shift op 600 mm DV (kg)								Gewicht vorkheftruck zonder last (kg)										
													Enkele band		Dubbele banden		Met laststeun		Zonder laststeun		Enkele band				Dubbele banden				Enkele band				Dubbele banden						
	35L/40L	45L-7A	50L-7A	35L/40L	35L/40L	45L/50L-7A	45L/50L-7A	35L/40L	45L-7A	50L-7A	35L/40L	45L-7A	50L-7A	Voor-waarts	Achter-waarts	35L-7A	40L-7A	45L-7A	50L-7A	35L-7A	40L-7A	45L-7A	50L-7A	35L-7A	40L-7A	45L-7A	50L-7A	35L-7A	40L-7A	45L-7A	50L-7A	35L-7A	40L-7A	45L-7A	50L-7A	35L-7A	40L-7A	45L-7A	50L-7A
	Bepikte vrije hefhoogte in 2 trappen	V270	2720	2630	2085	2070	120	120	120	120	8/10	3500	4000	4500	5000	3500	4000	4500	5000	3500	4000	4500	5000	3500	4000	4500	5000	3500	4000	4500	5000	5563	6027	6440	6906	5718	6133	6549	7018
V300		3020	2930	2235	2220	120	120	120	120	8/10	3500	4000	4500	5000	3500	4000	4500	5000	3500	4000	4500	4950	3500	4000	4500	4950	5593	6057	6470	6931	5748	6163	6597	7043					
V330		3320	3230	2385	2370	120	120	120	120	8/10	3500	4000	4500	5000	3500	4000	4500	5000	3500	4000	4500	5000	3500	4000	4450	4850	3500	4000	4450	4850	5631	6095	6508	6956	5786	6201	6617	7068	
V350		3520	3430	2535	2520	120	120	120	120	8/10	3500	4000	4500	5000	3500	4000	4500	5000	3450	3950	4400	4900	3450	3950	4400	4800	3450	3950	4400	4800	5654	6118	6531	6981	5809	6224	6640	7093	
V370		3720	3630	2635	2620	120	120	120	120	8/10	3500	4000	4500	5000	3500	4000	4500	5000	3400	3900	4350	4750	3400	3900	4300	4750	5674	6138	6551	6998	5829	6244	6660	7109					
V400		4020	3930	2845	2830	120	120	120	120	8/10	3500	4000	4500	4900	3500	4000	4500	5000	3350	3800	4250	4650	3350	3800	4250	4650	5717	6181	6594	7033	5871	6287	6702	7145					
Volledig vrije hefhoogte in 2 trappen	V450	4520	4430	3095	3080	120	120	120	120	8/6	3450	3900	4350	4750	3450	3950	4350	4800	3250	3700	4100	4450	3250	3700	4100	4500	5829	6293	6706	7136	5984	6399	6815	7248					
	V500	5020	4930	3345	3330	120	120	120	120	8/6	3350	3750	4200	4600	3350	3850	4250	4650	3150	3550	4000	4300	3150	3600	3950	4350	5880	6344	6757	7178	6035	6450	6866	7290					
	VF280	2805	2697	2135	2120	1258	905	919	1223	8/8	3500	4000	4500	5000	3500	4000	4500	5000	3500	4000	4500	5000	3500	4000	4500	5000	5604	6068	6476	6924	5756	6171	6585	7036					
	VF300	3005	2897	2235	2220	1358	1005	1019	1323	8/8	3500	4000	4500	5000	3500	4000	4500	5000	3500	4000	4500	4950	3500	4000	4500	4950	5630	6094	6502	6949	5782	6197	6611	7061					
	VF315	3155	3047	2325	2310	1448	1095	1109	1413	8/8	3500	4000	4500	5000	3500	4000	4500	5000	3450	4000	4500	4900	3500	4000	4450	4900	5650	6114	6502	6967	5802	6216	6630	7079					
	TF370	3730	3672	2035	2020	812	807	1139	1074	8/8	3500	4000	4500	5000	3500	4000	4500	5000	3300	3850	4250	4700	3350	3850	4250	4650	5820	6284	6697	7108	5975	6355	6808	7212					
Volledig vrije hefhoogte in 3 trappen	TF400	4030	3972	2135	2120	912	907	1239	1174	8/8	3450	4000	4450	4900	3500	4000	4450	4900	3250	3750	4200	4600	3300	3750	4150	4600	5850	6314	6727	7134	6005	6385	6838	7238					
	TF430	4330	4272	2235	2220	1012	1007	1339	1274	8/8	3400	3900	4350	4800	3450	3950	4350	4800	3150	3700	4100	4500	3200	3700	4100	4500	5881	6345	6758	7159	6036	6416	6869	7263					
	TF450	4510	4452	2295	2290	1072	1067	1399	1334	8/8	3350	3900	4300	4750	3400	3950	4300	4750	3150	3700	4050	4450	3200	3700	4050	4450	5900	6364	6777	7176	6055	6435	6888	7279					
	TF470	4720	4662	2385	2390	1162	1157	1489	1424	8/8	3300	3850	4250	4650	3350	3900	4250	4700	3100	3600	4000	4400	3150	3650	4000	4400	5936	6400	6813	7199	6091	6471	6925	7303					
	TF500	5020	4962	2485	2470	1262	1257	1589	1524	8/6	3250	3750	4150	4600	3300	3750	4200	4600	3050	3500	3900	4350	3100	3550	3900	4350	5960	6423	6836	7224	6114	6494	6948	7328					
	TF550	5520	5462	2665	2650	1442	1437	1769	1704	8/6	3100	3600	4000	4450	3250	3650	4050	4500	2750	3350	3650	4200	3000	3450	3800	4200	6021	6485	6898	7276	6175	6555	7009	7380					
TF600	6030	5972	2845	2830	1622	1617	1949	1884	8/6	2600	3050	3300	4150	3100	3500	3900	4350	2450	2900	3100	3950	2900	3300	3650	4100	6089	6553	6966	7317	6244	6624	7077	7420						

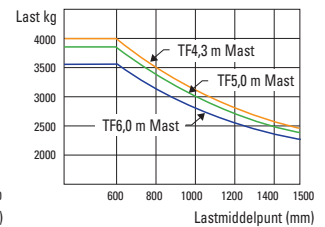
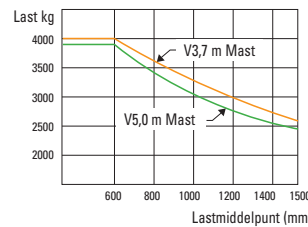
* standard

Hefvermogen

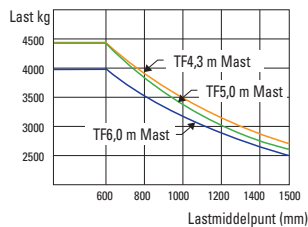
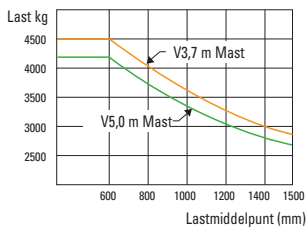
35L-7A



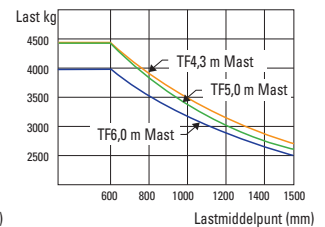
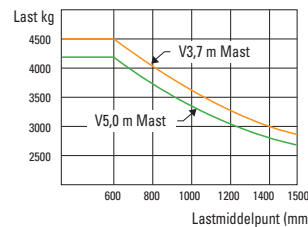
40L-7A



45L-7A



50L-7A



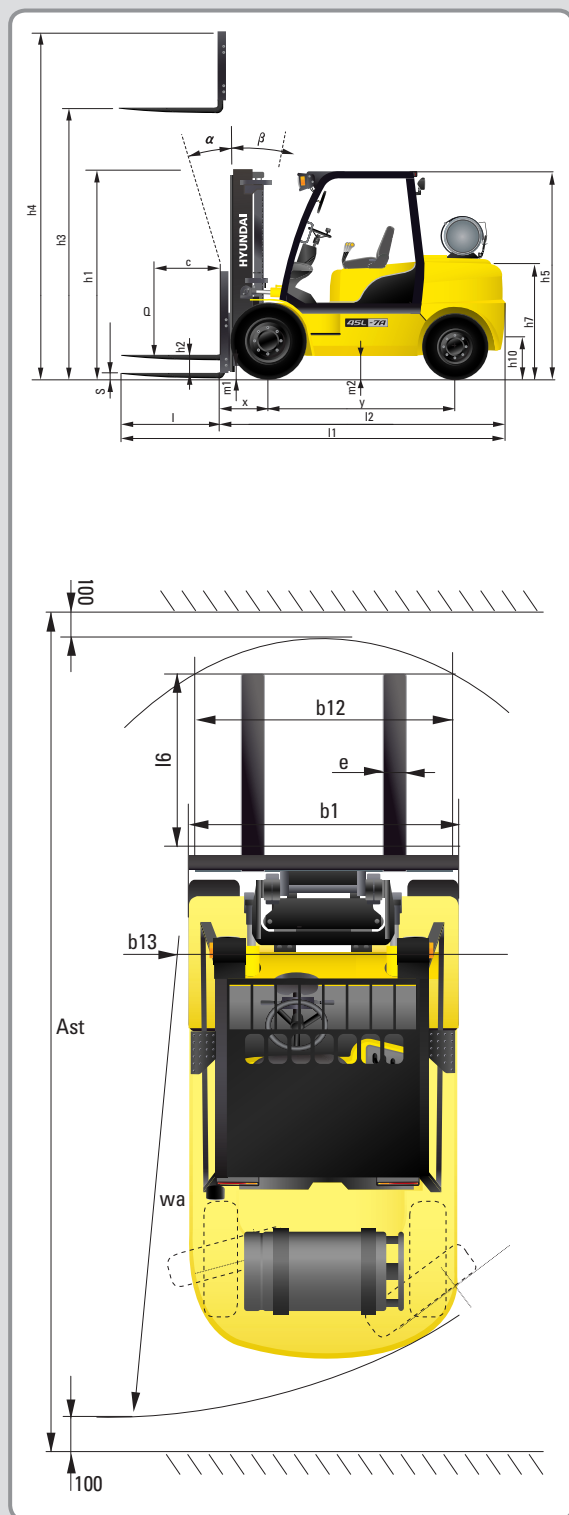
Opties

- CABINE
- ZIJDELINGS SCHUIVEN
- INTEGRALE VORKSTELLER
- VORK
- 35L/40L-7A : 1220, 1370, 1520, 1670, 1820, 1970 mm
- 45L/50L-7A : 1070, 1370, 1520, 1670, 1820, 1970 mm
- OPSS (RIJDEN, RIJDEN + HEFFEN)

- VERLENGVORKEN : 71 in, 79 in, 87 in
- KANTELEN : 8/6°, 8/8°
- BANDEN : KUSSEN, GEEN STREPEN, DUBBEL
- ZETEL : OPBERGVAK, ARMLEUNING, HEUPSTEUN
- LPG-KLEM : UITZWENKEN
- HOOFDVENTIELBLOK : 4 SPOELN
- BEVESTIGING LEIDINGEN : LEIDINGEN 3 SPOELN, LEIDINGEN 4 SPOELN

- HOOFDSCHAKELAAR
- ZWAAILICHT
- NOODKNIPPERLICHTSCHAKELAAR
- WERKLAMP
- REMPEDAAL
- Hydraulische booster (zonder accumulator)

Afmetingen



Specificaties

Identificatie						
1.1	Fabrikant		Hyundai	Hyundai	Hyundai	Hyundai
1.2	Type		35L-7A	40L-7A	45L-7A	50L-7A
1.3	Aandrijving: elektrisch (accu of elektriciteitsnet), diesel, benzine, LPG, handmatig		LPG	LPG	LPG	LPG
1.4	Type bediening: handmatig, lopend, staand, zittend, orderverzamelaar		Zittend	Zittend	Zittend	Zittend
1.5	Hefvermogen / nominale belasting (standaard)	Q (t)	3,5	4,0	4,5	5,0
1.6	Lastmideelpuntafstand	c (mm)	600	600	600	600
1.8	Lastmideelpuntafstand van drijfas tot vorken	x (mm)	561	561	561	576
1.9	Wielbasis	y (mm)	2000	2000	2000	2000
Gewicht						
2.1	Gebruiksgewicht	kg	5748	6163	6579	7043
2.2	Asbelasting, geladen vooraan / achteraan	kg	8330 / 918	9094 / 1069	9891 / 1188	9926 / 1617
2.3	Asbelasting, ongeladen vooraan / achteraan	kg	2796 / 2950	2772 / 3391	2779 / 3800	2814 / 4229
Wielen, chassis						
3.1	Banden: massief rubber, superelastisch, met lucht, polyurethaan		met lucht / massief rubber	met lucht / massief rubber	met lucht / massief rubber	met lucht / massief rubber
3.2	Afmetingen banden, vooraan		8.25 - 15 - 14PR	300 - 15 - 18PR	300 - 15 - 18PR	300 - 15 - 18PR
3.3	Afmetingen banden, achteraan		7.00 - 12 - 12PR	7.00 - 12 - 12PR	7.00 - 12 - 12PR	7.00 - 12 - 12PR
3.5	Wielen, aantal vooraan / achteraan (X= aangedreven wielen)		2 x / 2	2 x / 2	2 x / 2	2 x / 2
3.6	Spoorbreedte vooraan	b10 (mm)	1132	1282	1282	1282
3.7	Spoorbreedte achteraan	b11 (mm)	1140	1140	1140	1140
Basisafmetingen						
4.1	Kantelgraad mast voorwaarts/achterwaarts	graden	8 / 10	8 / 10	8 / 10	8 / 10
4.2	Hoogte neergelaten mast (standaard)	h1 (mm)	2235	2220	2220	2220
4.3	Vrije hefhoogte	h2 (mm)	120	120	120	120
4.4	Hefhoogte (standaard)	h3 (mm)	3020	3020	3020	2930
4.5	Hoogte uitgeschoven mast (standaard)	h4 (mm)	4224	4224	4235	4147
4.7	Hoogte veiligheidskooi (lage optie/standaard/hoge optie)	h5 (mm)	2240	2240	2240	2240
4.8	Stoelhoogte / stahoogte	h7 (mm)	1100	1100	1100	1100
4.12	Koppelingshoogte	h10 (mm)	385	385	385	385
4.19	Totale lengte	l1 (mm)	4145	4205	4405	4435
4.20	lengte tot voorkant vorken	l2 (mm)	3075	3135	3185	3235
4.21	Totale breedte (enkele band/dubbele banden)	b1 (mm)	1370	1746	1746	1746
4.22	Vorkafmetingen (haaktype)	S x E x L (mm)	50 x 122 x 1070	50 x 150 x 1070	50 x 150 x 1220	50 x 150 x 1200
4.23	Vorklede ISO 2328, klasse / type A, B		III / A	IV / A	IV / A	IV / A
4.24	Breedte vorklede	b12 (mm)	1300	1600	1600	1600
4.31	Bodemvrijheid, geladen, onder mast	m1 (mm)	170	155	155	155
4.32	Bodemvrijheid, midden van wielbasis	m2 (mm)	200	200	200	200
4.33	Gangbreedte voor palletten, 1000 x 1200 kruislings	Ast (mm)	4567	4620	4666	4708
4.34	Gangbreedte voor palletten, 800 x 1200 overlans	Ast (mm)	4767	4820	4866	4908
4.35	Draaistraal	Wa (mm)	2806	2859	2905	2947
4.36	Kleinste draaipuntafstand	b13 (mm)	1009	1009	1009	1009
Prestatiegegevens						
5.1	Rijsnelheid, ongeladen	km/u	23,8	22,9	22,9	22,8
5.2	Hefnelheid, geladen/ongeladen	mm/s	510 / 530	510 / 530	510 / 530	440 / 460
5.3	Neerlaatsnelheid, geladen/ongeladen	mm/s	500 / 450	500 / 450	500 / 450	500 / 450
5.5	Trekkkracht trekstang, geladen	kg	4002	4065	3930	3911
5.7	Stijgvermogen, geladen/ongeladen	%	40,5	36,2	31,6	28,7
5.9	Versnellingsstijd, geladen/ongeladen (10m)	sec	-	-	-	-
5.10	Bedrijfsrem		Hydraulisch	Hydraulisch	Hydraulisch	Hydraulisch
Motor						
6.1	Motorfabrikant / -type		GM 4.3L	GM 4.3L	GM 4.3L	GM 4.3L
6.2	Motorvermogen volgens ISO 1585	kW	70	70	70	70
6.3	Nominale snelheid	1/min	2300	2300	2300	2300
6.4	Aantal cilinders / cilinderinhoud	/cm3	6 / 4294	6 / 4294	6 / 4294	6 / 4294
6.5	Brandstofverbruik volgens VDI-cyclus	l/h	-	-	-	-
Andere details						
8.1	Type aandrijfbesturing		Servo	Servo	Servo	Servo
8.2	Bedrijfsdruk (systeem / aanbouwapp.)	bar	225 / 168	225 / 168	225 / 168	225 / 168
8.3	Volume hydraulische olie	l/min	30	30	30	30
8.4	Geluidsniveau aan het oor van de bestuurder volgens DIN12053	db(A)	80	80	80	80

Raadpleeg uw Hyundai-verdeler voor meer informatie. De afgebeelde machine kan verschillen afhankelijk van internationale normen. Alle US-waarden afgerond tot meest benaderende ponden of duimen. Specificaties kunnen zonder voorafgaande kennisgeving worden gewijzigd.

CONTACT



Hyundai Heavy Industries Europe N.V.
VOSSENDAAL 11, 2440 GEEL, BELGIUM TEL: (32) 14-56-2200 FAX: (32) 14-59-3405