

16/18/20B-9

Elektrische heftrucks met contragewicht

MOVING YOU FURTHER

HYUNDAI HEAVY INDUSTRIES



 **HYUNDAI**

Uw tevredenheid is onze prioriteit!

Hyundai introduceert een nieuwe reeks elektrische vorkheftrucks binnen de **9-serie**. De vernieuwde 4-wiel heftrucks met contragewicht bieden de bestuurder een comfortabele werkhouding, verbeterde productiviteit en eenvoudig onderhoud.



Compacte heftruck met beproefde AC-technologie

Maximale prestaties

Ruime bestuurderscabine

Leverbaar met mini-hendels met fingertip-bediening (optie)

Gewichtsindicator (optie)

Veiligheidssysteem ter voorkoming van overbelasting (optie)

Laadsysteem aan batterijzijde

Curve Control-systeem



Zeer efficiënt & optimale prestaties



Efficiëntere bedieningshendels (optioneel)

De elektronische richtingselectie en tweede claxon zijn op de hydraulische hefhendel gemonteerd zodat er snel en nauwkeurig kan worden gemanoeuvreed.



Fingertip-bediening (optioneel)

De fingertip-bediening maakt nauwkeuriger werken mogelijk zonder vermoeid te raken. De ergonomisch vormgegeven armsteun kan omhoog, omlaag, naar voren en naar achteren worden versteld, zodat elke bestuurder de juiste werkhouding kan aannemen.



Geavanceerde rij- en hefeigenschappen met bewezen duurzaamheid en weinig onderhoud.

De geïntegreerde rij- en pompmotor met AC-technologie combineert vermogen, lange onderhoudsintervallen en een uitstekende duurzaamheid. De borstelloze AC-motoren staan garant voor een verbeterde efficiency en lagere onderhoudskosten.

De efficiënte en soepel draaiende motor en het compacte ontwerp staan garant voor betere prestaties en de hoogste productiviteit.

16/18/20B-9



Curve Control

Curve Control beperkt de rijnsnelheid op basis van de draaicirkel en vermindert de snelheid zodat de bestuurder soepel en nauwkeurig kan draaien.



Snelheid beperken

Ontworpen voor een compacte gangpadbreedte en kleine draaicirkel

Dankzij de dubbele aandrijving worden de benodigde gangpadbreedte en het energieverbruik geminimaliseerd. Daarnaast zorgen de aandrijvingen en AC-motoren die in de vooras zijn geïntegreerd voor een aanzienlijk verbeterde hellingcapaciteit.



Automatische vorkhorizontaalstelling (optioneel)

Ter verbetering van de productiviteit stopt de automatische vorkhorizontaalstelling automatisch de kantelbeweging wanneer de mast recht staat.

Max. hellingvermogen (belast)

Model	%
16B-9	29,5
18B-9	27,5
20B-9	24,5

Max. rijnsnelheid (onbelast)

Model	km/uur
16B-9	17
18B-9	17
20B-9	17

Anti-terugrolsysteem, rijnsnelheid en hellingvermogen

Het anti-terugrolsysteem voorkomt dat de machine achteruit rolt op een helling en combineert dit met uitzonderlijke capaciteit om weg te rijden op een helling.

Verbeterde **veiligheid**



Uitstekend zicht rondom voor veilig gebruik.

Dankzij de verbeterde opstelling van de hefcilinders heeft de bestuurder beter zicht.



Panoramaspiegel

De panoramaspiegel geeft de bestuurder meer zicht bij het achteruitrijden.

Robuuste kooiconstructie

De kooiconstructie aan de bovenzijde overtreft de eisen van de CEE- en ANSI-regelgeving en staat garant voor optimale bescherming in combinatie met uitstekend zicht rondom.

De veilig ontworpen bestuurdersruimte maakt het bedienen van de machine gebruiksvriendelijker.

16/18/20B-9

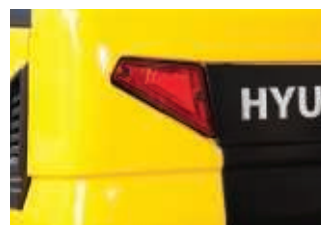


Veiligheidsvoorzieningen vorken

Wanneer de vorken omlaag worden bewogen, garandeert een regelventiel de gecontroleerde daalsnelheid. Het daal-regelventiel voorkomt dat de vorken omlaag vallen wanneer de hydraulische leiding plotseling beschadigd zou raken.

OPSS (Operator Presence Sensing System)

Wanneer de bestuurder niet op de stoel zit, kunnen de mast en heftruck niet worden bewogen.



Veiligheidsverlichting en achterreflectoren

Halogeen koplampen en LED-combinatielampen aan de achterzijde zorgen ervoor dat de bestuurder in alle omstandigheden goed zicht heeft en ook zelf goed gezien wordt.

De op het contragewicht gemonteerde achterreflectoren verbeteren de veiligheid van de bestuurder en de machine.

Geoptimaliseerde ergonomie en **snel en eenvoudig onderhoud**



Ruime bestuurderscabine

De B-9 heeft een klein, compact ontwerp maar het bestuurdersgedeelte biedt ruim voldoende plaats aan vrijwel elke bestuurder.



Geoptimaliseerde pedaalpositie en vloermat

De positie van het gaspedaal en de gashendel zijn optimaal aangepast aan de ergonomie.



Lage instap

Om gemakkelijk en veilig in en uit de cabine te kunnen stappen, is de instaphoogte slechts 400 mm hoog.



Instelbaar stuur

Om een comfortabele rijhouding te kunnen aannemen, kan de hoek van de stuurkolom eenvoudig worden aangepast door middel van een hendel rechts van de stuurkolom.

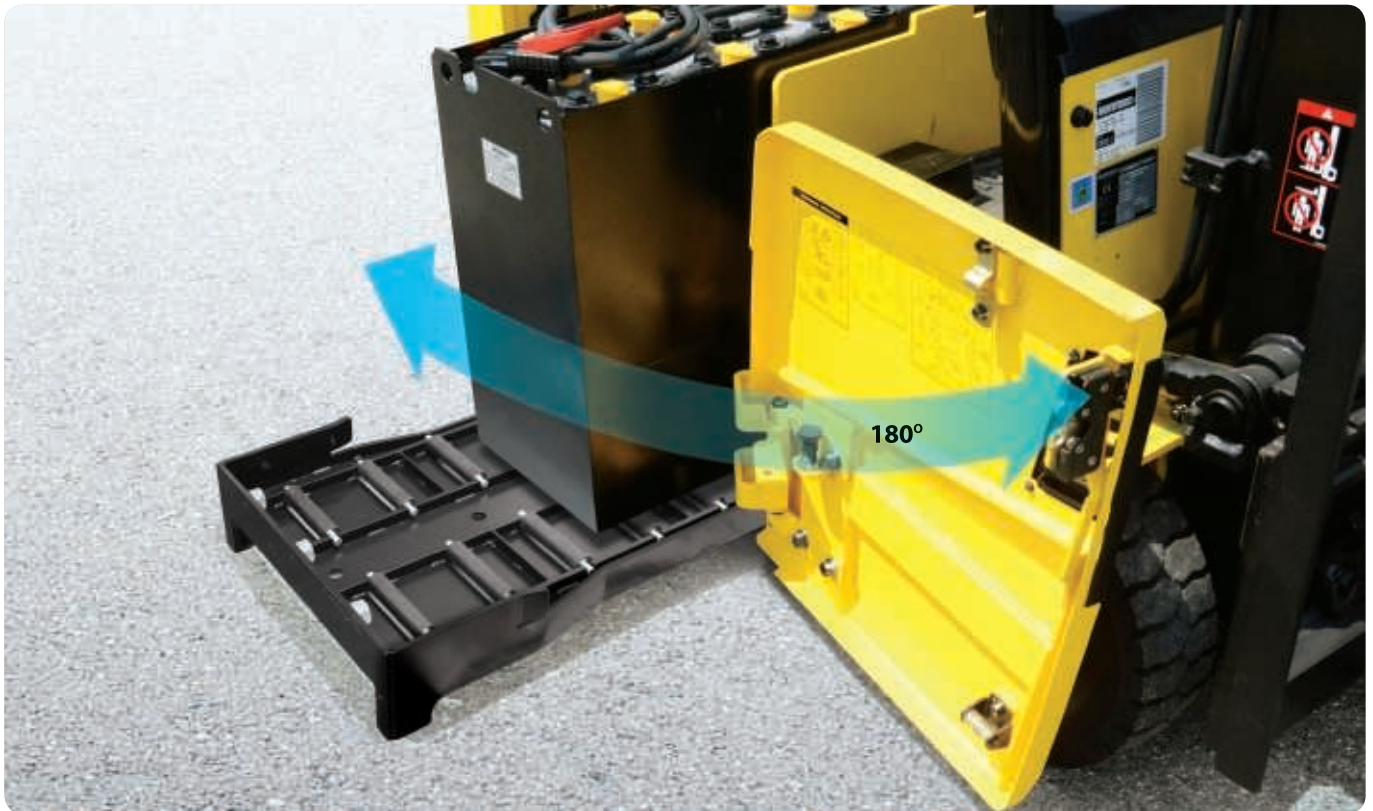


Grammer-stoel (optie)

Een makkelijk instelbare, geveerde stoel met ergonomisch ontwerp; biedt meer comfort en vermindert vermoeidheid bij de bestuurder.

De uitgekiende plaatsing van componenten zorgt voor eenvoudige toegang en gemakkelijk onderhoud.

16/18/20B-9



Eenvoudig vervangen van de batterij

Het batterijvak is voorzien van een zijwaarts uitschuifstelsel zodat de batterij gemakkelijk kan worden verwijderd en vervangen.

Geavanceerde LCD-monitor

Beschikbaar in meerdere talen (maximaal 11) voor de bestuurder. De LCD-monitor met 3,2 inch grafisch display stelt de bestuurder in staat de machine gemakkelijk en efficiënt te bedienen. De monitor geeft informatie omtrent snelheid en gaspedaal-stand, stuurhoek en rijrichting, batterijlading, urenteller en bedrijfsmodus. De als optie leverbare lastindicator toont het gewicht van de lading op de monitor. De bestuurder kan verschillende prestatie modi kiezen voor verschillende bedrijfsomstandigheden.

H (High) modus

N (Normal) modus

E (Economic) modus

Kruipstand (Turtle mode) (rijnsnelheid van 7 km/uur vasthouden indien beladen)

Remoliereservoir met niveausensor

Het verbeterde remoliereservoir bevindt zich links boven in het dashboard en is voorzien van een elektronische niveausensor en is goed zichtbaar op de monitor.



Nieuwe 9-serie

Specificaties mast (16/18B-9)

Type mast		Maximale vorkhoogte (mm)	Totale hoogte (laagste stand) (mm)		Vrije hefhoogte (mm)				Kantelhoek naar voren/achteren (graden)	Laadcapaciteit zonder zijverschuiver bij (500 mm LC) (kg)		Laadcapaciteit met zijverschuiver bij (500 mm LC) (kg)		Gewicht heftruck (onbelast) (kg)	
					Met veiligheidsrek		Zonder veiligheidsrek								
					16/18B-9	16B-9	18B-9	16B-9							
2-traps beperkte vrije heffing	V250	2525	1720	1729	35	35	35	35	5/7	1600	1800	1530	1730	3080	3228
	V270	2725	1820	1829	35	35	35	35	5/7	1600	1800	1530	1730	3092	3240
	V300	3025	1970	1979	35	35	35	35	5/7	1600	1800	1530	1730	3112	3260
	* V330	3325	2120	2129	35	35	35	35	5/7	1600	1800	1530	1730	3132	3280
	V350	3525	2220	2229	35	35	35	35	5/7	1600	1800	1530	1730	3145	3293
	V370	3725	2320	2329	35	35	35	35	5/7	1600	1800	1530	1730	3158	3306
	V400	4025	2470	2479	35	35	35	35	5/7	1550	1800	1490	1730	3183	3330
	V450	4525	2820	2829	35	35	35	35	5/5	1500	1750	1440	1680	3250	3398
	V500	5025	3070	3079	35	35	35	35	5/5	1400	1650	1340	1590	3284	3431
V550	5525	3320	3329	35	35	35	35	5/5	1350	1600	1300	1540	3304	3451	
2-traps volledige vrije heffing	VF300	3025	1970	1979	972	981	1534	1543	5/5	1600	1800	1530	1730	3151	3298
	VF330	3325	2120	2129	1122	1131	1684	1693	5/5	1600	1800	1530	1730	3172	3320
	VF350	3525	2220	2229	1222	1231	1784	1793	5/5	1600	1800	1530	1730	3187	3335
3-traps volledige vrije heffing	TF/TS370	3735	1770	1779	772	781	1260	1269	5/5	1550	1800	1490	1730	3228	3375
	TF/TS400	4035	1870	1879	872	881	1360	1369	5/5	1500	1750	1440	1690	3248	3395
	TF/TS430	4335	1970	1979	972	981	1460	1469	5/5	1475	1725	1420	1660	3267	3415
	TF/TS450	4535	2070	2079	1072	1081	1560	1569	5/5	1450	1700	1390	1640	3287	3434
	TF/TS470	4735	2120	2129	1122	1131	1610	1619	5/5	1425	1650	1370	1590	3297	3445
	TF/TS500	5035	2220	2229	1222	1231	1710	1719	5/5	1400	1600	1340	1540	3317	3465
	TF/TS550	5535	2420	2429	1422	1431	1910	1919	5/5	1325	1500	1300	1450	3357	3504
	TF/TS600	6035	2620	2629	1622	1631	2110	2119	5/5	1250	1350	1200	1300	3420	3568
	TF/TS650	6535	2820	2829	1822	1831	2310	2319	5/5	1050	1300	1000	1250	3465	3613
TF/TS700	7035	3020	3029	2022	2031	2510	2519	5/5	900	1050	860	1010	3504	3651	

Specificaties mast (20B-9)

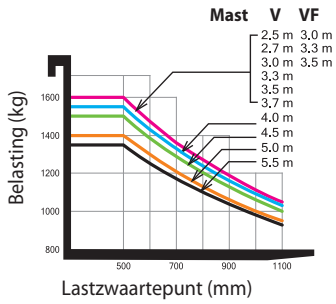
Type mast		Maximale vorkhoogte (mm)	Totale hoogte (laagste stand) (mm)		Vrije hefhoogte (mm)		Kantelhoek naar voren/achteren (graden)	Laadcapaciteit zonder zijverschuiver bij (500 mm LC) (kg)		Laadcapaciteit met zijverschuiver bij (500 mm LC) (kg)		Gewicht heftruck (onbelast) (kg)			
					Met veiligheidsrek									Zonder veiligheidsrek	
					20B-9	20B-9								20B-9	20B-9
2-traps beperkte vrije heffing	V250	2530	1729	1729	40	40	5/7	2000	1930	1930	1930	3428			
	V270	2730	1829	1829	40	40	5/7	2000	1930	1930	1930	3440			
	V300	3030	1979	1979	40	40	5/7	2000	1930	1930	1930	3460			
	* V330	3330	2129	2129	40	40	5/7	2000	1930	1930	1930	3480			
	V350	3530	2229	2229	40	40	5/7	2000	1930	1930	1930	3493			
	V370	3730	2329	2329	40	40	5/7	2000	1920	1920	1920	3506			
	V400	4030	2479	2479	40	40	5/7	2000	1920	1920	1920	3531			
	V450	4530	2829	2829	40	40	5/5	1925	1860	1860	1860	3598			
	V500	5030	3079	3079	40	40	5/5	1850	1790	1790	1790	3632			
V550	5530	3329	3329	40	40	5/5	1775	1710	1710	1710	3652				
2-traps volledige vrije heffing	VF300	3030	1979	1979	986	1548	5/5	2000	1930	1930	1930	3499			
	VF330	3330	2129	2129	1136	1698	5/5	2000	1930	1930	1930	3520			
	VF350	3530	2229	2229	1236	1798	5/5	2000	1930	1930	1930	3535			
3-traps volledige vrije heffing	TF/TS370	3740	1779	1779	786	1274	5/5	2000	1930	1930	1930	3576			
	TF/TS400	4040	1879	1879	886	1374	5/5	1950	1880	1880	1880	3596			
	TF/TS430	4340	1979	1979	986	1474	5/5	1925	1860	1860	1860	3615			
	TF/TS450	4540	2079	2079	1086	1574	5/5	1900	1840	1840	1840	3635			
	TF/TS470	4740	2129	2129	1136	1624	5/5	1850	1790	1790	1790	3645			
	TF/TS500	5040	2229	2229	1236	1724	5/5	1800	1750	1750	1750	3665			
	TF/TS550	5540	2429	2429	1436	1924	5/5	1700	1640	1640	1640	3705			
	TF/TS600	6040	2629	2629	1636	2124	5/5	1600	1540	1540	1540	3768			
	TF/TS650	6540	2829	2829	1836	2324	5/5	1300	1250	1250	1250	3813			
TF/TS700	7040	3029	3029	2036	2524	5/5	1150	1100	1100	1100	3852				

* TS-mast: 3-traps mast met volledig vrije heffing en goed zicht, met 2 vrije hefclinders.

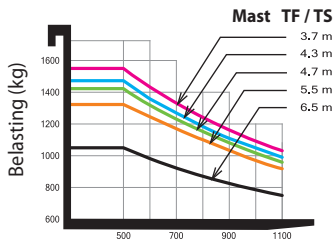
* Standaard

Laadcapaciteit

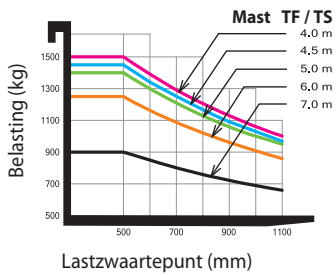
16B-9



Lastzwaartepunt (mm)

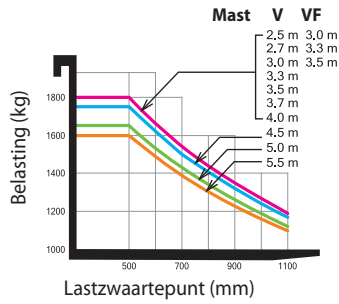


Lastzwaartepunt (mm)

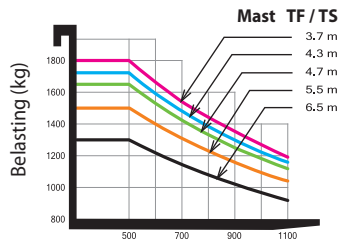


Lastzwaartepunt (mm)

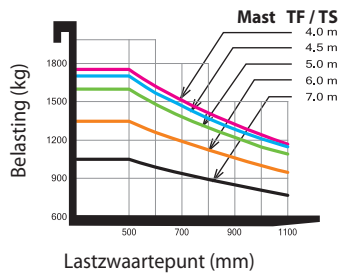
18B-9



Lastzwaartepunt (mm)

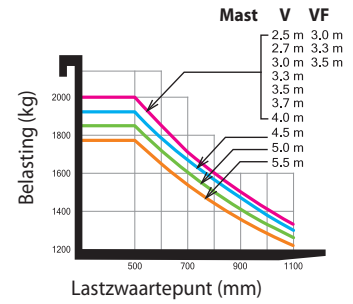


Lastzwaartepunt (mm)

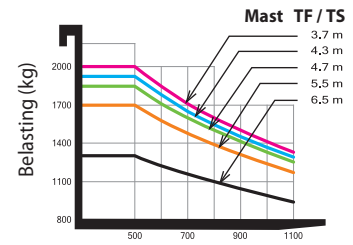


Lastzwaartepunt (mm)

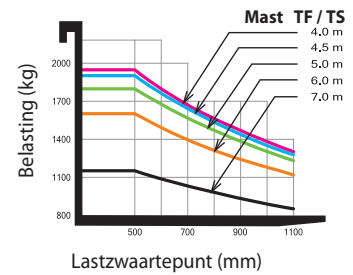
20B-9



Lastzwaartepunt (mm)



Lastzwaartepunt (mm)



Lastzwaartepunt (mm)

Optionele items

- **Mast (mm)**

16 / 18B-9: 35x100x750; 850; 900 (Standaard); 1050; 1200; 1350; 1500

20B-9: 40x100x900 (Standaard); 950; 1000; 1050; 1150; 1200; 1350; 1500; 1600

- **Integrale zijverschuiver (side-shift)**

- **Banden:** volrubber (standaard) / non-marking
brede band [16B-9: voorband (200 / 50-10)]

- **Stoel:** Grammer (standaard); KAB

- **M.C.V.:** 4 spoelen (standaard),
2 spoelen, 3 spoelen

- **Automatische vorkhorizontaalstelling**

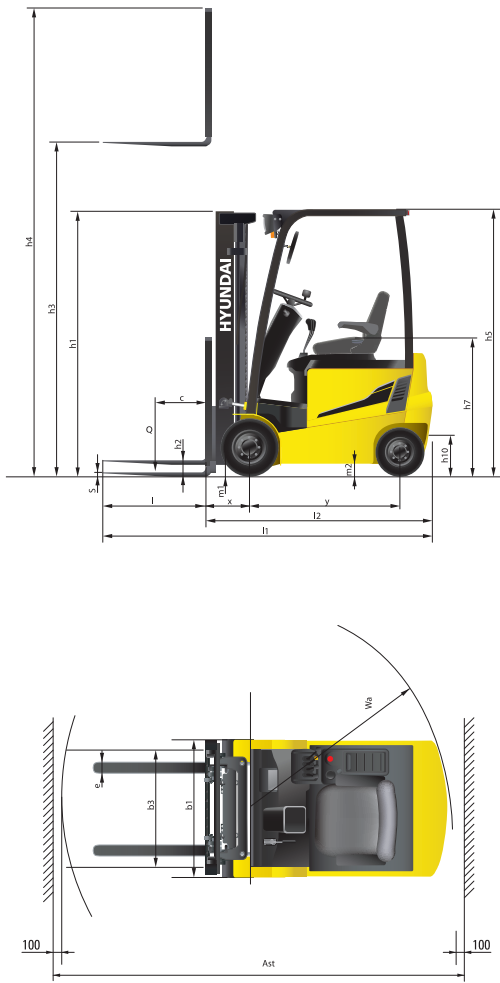
- **Zwaailamp**

- **Lastindicator**

- **Werklamp**

- **Kabine**

Afmetingen



Specificaties

Identificatie		HYUNDAI			
1.1	Fabrikant	HYUNDAI			
1.2	Type	16B-9	18B-9	20B-9	
1.3	Aandrijving: elektrisch (accu of elektriciteitsnet), diesel, benzine, LPG, handmatig	Elektrisch	Elektrisch	Elektrisch	
1.4	Type bediening: handmatig, lopend, staand, zittend, orderverzamelaar	Zittend	Zittend	Zittend	
1.5	Hefvermogen / nominale belasting (standard)	Q (kg)	1600	1800	2000
1.6	Lastmiddelpuntafstand	c (mm)	500	500	500
1.8	Afstand lading, midden van laadwielen t.o.v. vorken	x (mm)	360	360	365
1.9	Wielbasis	y (mm)	1355	1440	1440

Gewicht					
2.1	Bedrijfgewicht	kg	3150	3275	3480
2.2	Last per as, geladen vooraan / achteraan	kg	4200 / 550	4478 / 597	4850 / 630
2.3	Last per as, ongeladen vooraan / achteraan	kg	1585 / 1565	1603 / 1672	1650 / 1830

Wielen, chassis					
3.1	Banden: massief rubber (V), superelastisch (SE), met lucht (P), polyurethaan (PE)	Superelastisch	Superelastisch	Superelastisch	
3.2	Afmetingen banden, vooraan (Ø x breedte)	18 x 7-8	200 / 50-10	200 / 50-10	
3.3	Afmetingen banden, achteraan (Ø x breedte)	16 x 6-8	16 x 6-8	16 x 6-8	
3.5	Wielen, aantal vooraan / achteraan (X = aangedreven wielen)	2x / 2	2x / 2	2x / 2	
3.6	Spoorbreedte, vooraan	b10 (mm)	895	905	905
3.7	Spoorbreedte, achter	b11 (mm)	880	880	880

Basisafmetingen					
4.1	Kantelgraad mast voorwaarts/achterwaarts	graden	5 / 7	5 / 7	5 / 7
4.2	Hoogte neergelaten mast (standaard)	h1 (mm)	2120	2129	2129
4.3	Vrije hefhoogte	h2 (mm)	35	35	40
4.4	Hefhoogte (standaard)	h3 (mm)	3325	3325	3330
4.5	Hoogte uitgeschoven mast (standaard)	h4 (mm)	4320	4320	4320
4.7	Hoogte veiligheidskooi (kabine)	h5 (mm)	2065	2065	2065
4.8	Stoelhoogte / stahoogte	h7 (mm)	982	982	982
4.12	Hoogte van steunpoten	h10 (mm)	250	250	250
4.19	Totale lengte	l1 (mm)	2935	3020	3030
4.20	Lengte hiel van vorken	l2 (mm)	2035	2120	2130
4.21	Totale breedte	b1 (mm)	1074	1105	1105
4.22	Vorkafmetingen (haaktype) (lengte x breedte x dikte)	l x e x s (mm)	900 x 100 x 35	900 x 100 x 35	900 x 100 x 40
4.23	Vorklede ISO2328, klasse / type A, B		2A	2A	2A
4.24	Breedte vorklede	b3 (mm)	1006	1006	1006
4.31	Bodemvrijheid, geladen, onder mast	m1 (mm)	85	94	94
4.32	Bodemvrijheid, midden van wielbasis	m2 (mm)	90	90	100
4.33	Gangbreedte voor palletten, 1000 x 1200 kruislings (L x B)	Ast (mm)	3352	3427	3447
4.34	Gangbreedte voor palletten, 800 x 1200 overlans (B x L)	Ast (mm)	3495	3575	3595
4.35	Draaistraal	Wa (mm)	1710	1795	1810

Prestatiegegevens					
5.1	Rijsnelheid, ongeladen	km/u	16 / 17	16 / 17	16 / 17
5.2	Hefnelheid, geladen/ongeladen	mm/s	410 / 600	410 / 600	410 / 600
5.3	Neerlaatsnelheid, geladen/ongeladen	mm/s	500 / 450	500 / 450	500 / 450
5.6	Trekkkracht trekstang, geladen/ongeladen S2 5 min	N	15102 / 14759	15190 / 14710	14367 / 14043
5.8	Stijgvermogen, geladen/ongeladen S2 5 min	%	29,5	27,5	24,5
5.10	Bedrijfsrem		Hydraulisch	Hydraulisch	Hydraulisch

E-Motor					
6.1	Aandrijfmotor S2 60 min	kW	4,7 x 2	4,7 x 2	4,7 x 2
6.2	Hydraulische motor S3 - 15 %	kW	14,0	14,0	14,0
6.4	Batterij spanning / nominale capaciteit K5	V/Ah	48 / 510	48 / 585	48 / 585
6.5	Gewicht batterij	kg	850	1030	1030
	Afmetingen batterij L/W/H	mm	978 / 545 / 636	978 / 630 / 636	978 / 630 / 636

Andere details					
8.1	Type aandrijfbesturing		AC	AC	AC

- * Standaard en optionele uitrusting kan variëren. Neem contact op met uw Hyundai dealer voor meer informatie. De machine kan variëren afhankelijk van internationale normen.
- * De foto's kunnen aanbouwapparaten en optionele uitrusting tonen die in uw regio niet leverbaar zijn.
- * Materialen en specificaties kunnen zonder voorafgaande kennisgeving worden gewijzigd.
- * Alle Britse maten zijn afgerond naar het dichtstbijzijnde pond of de dichtstbijzijnde inch.

NEEM CONTACT OP MET



Hyundai Heavy Industries Europe N.V.

VOSSENDAAL 11, 2440 GEEL, BELGIUM TEL: (32) 14-56-2200 FAX: (32) 14-59-3405